



LoLi GrUB

Logiciels Libres Groupe Utilisateurs Borains
A.S.B.L.



De quoi allons-nous parler aujourd'hui ?





D'un logiciel libre

”Enseigner un programme non libre revient à enseigner la dépendance, ce qui est contraire à la mission de l'école”

Richard Stallman



D'un logiciel libre

”Enseigner un programme non libre revient à enseigner la dépendance, ce qui est contraire à la mission de l'école”

Richard Stallman

Et d'un autre « gratuit » mais non Open Source



QElectroTech v0.9

<https://qelectrotech.org/download.php>

QElectroTech
Libre electrical diagram v0.8

- International
- Multi OS
- Open source
- Community forum

Licensed under GNU/GPL

qelectrotech.org

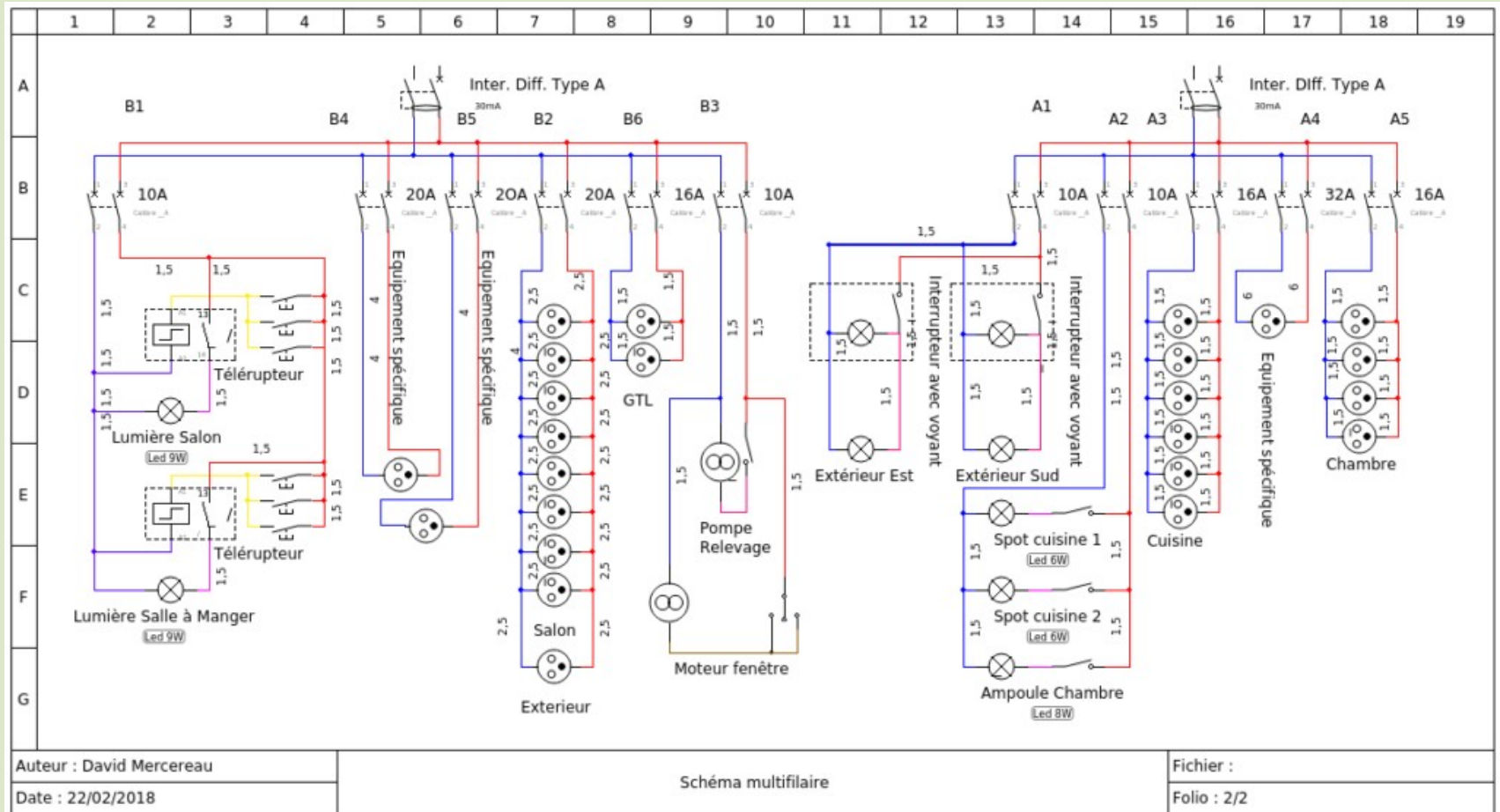




QElectroTech

Tutoriel Prise en main-fr – QElectroTech r0.4-r0.5b – V0.1

- QElectroTech est une application libre permettant de réaliser des SCHÉMAS ÉLECTRIQUES.
- QET est pour le moment disponible en version 0,9 sous licence Créative Commons, pour Windows, Linux et MAC
- C'est un outil puissant et intuitif pour la mise au propre de schémas multifilaires et unifilaires.
- Il permettra facilement de créer le schéma électrique d'une maison individuelle dans le cadre d'un contrôle .
- Les électrotechniciens pourront créer des schémas de machines et les automaticiens des grafkets et langage ladder.
- ...
- De plus, il est doté d'une grande bibliothèque de symboles officiels (environ 2600) et d'un éditeur de symboles simple et aussi intuitif que le logiciel.
- Il dispose d'un support en ligne.





QElectroTech - Éditeur d'élément - Minuterie

Fichier Édition Affichage

Informations

Éditer les orientations

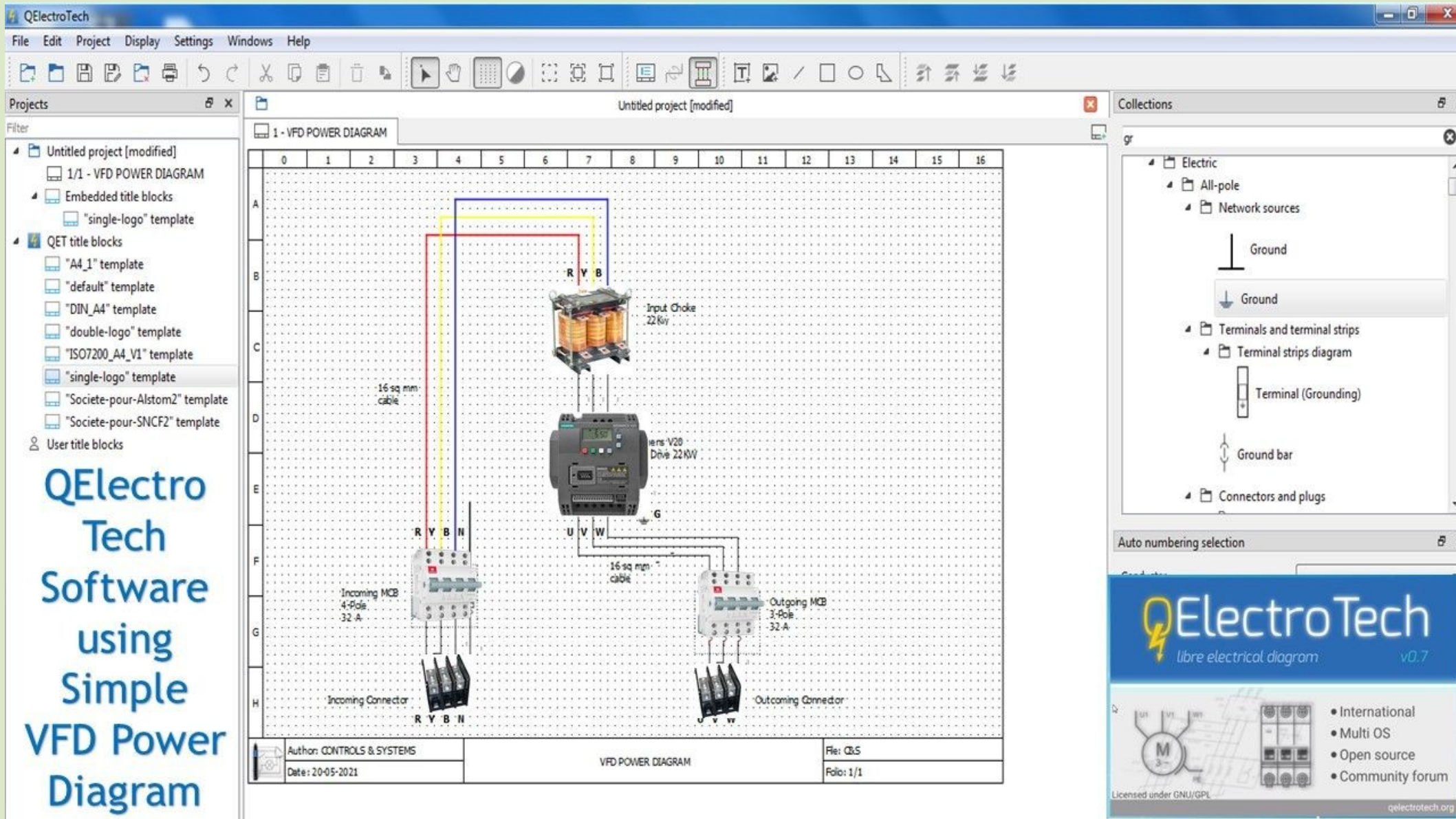
L'orientation par défaut est l'orientation dans laquelle s'effectue la création de l'élément.

Par défaut

- Nord : Possible *
- Est : Possible
- Sud : Possible
- Ouest : Possible

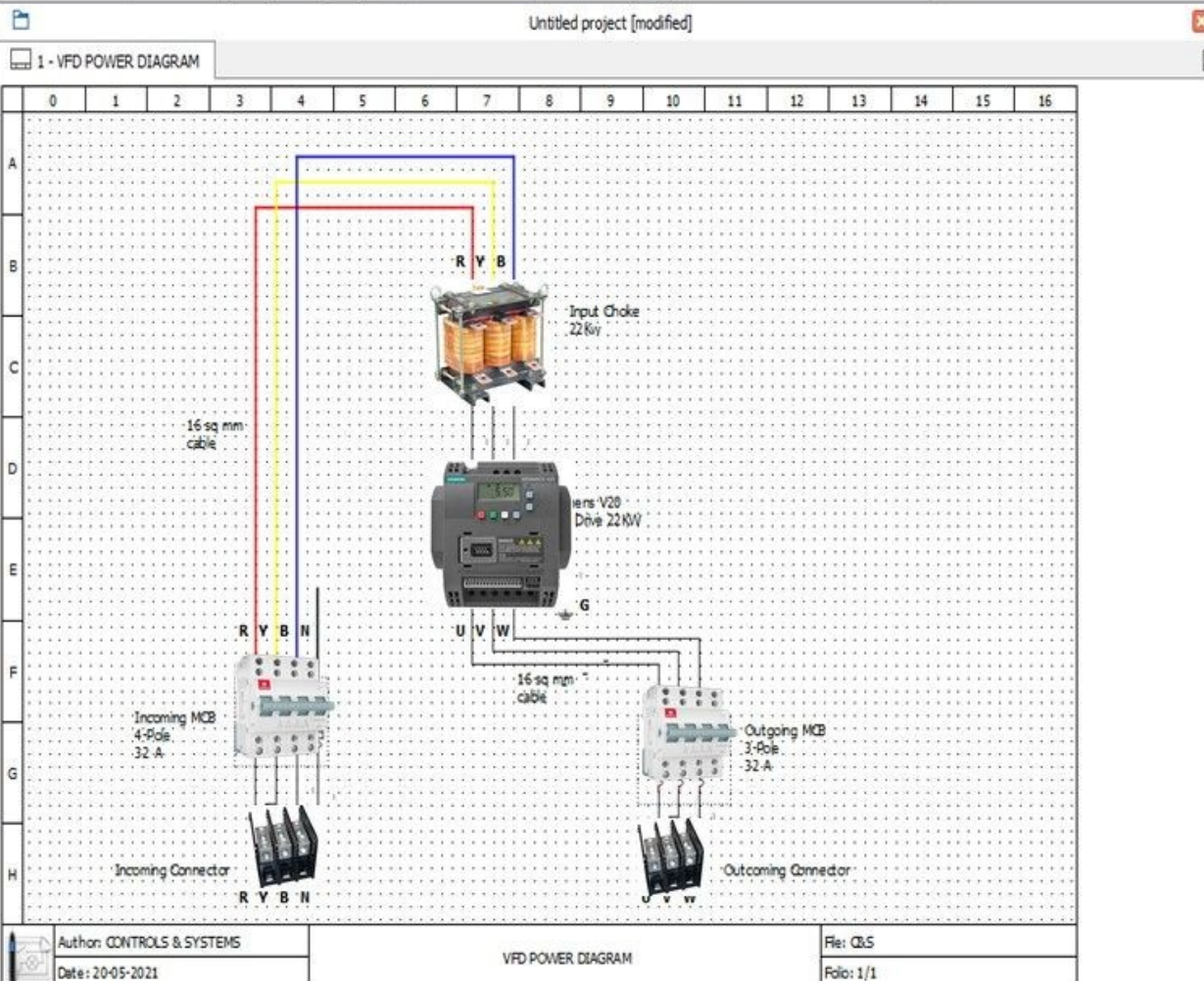
Autoriser les connexions internes

Annuler OK



QElectro
Tech
Software
using
Simple
VFD Power
Diagram

- Projects
 - 1 - VFD POWER DIAGRAM
- Filter
 - Untitled project [modified]
 - 1/1 - VFD POWER DIAGRAM
 - Embedded title blocks
 - "single-logo" template
 - QET title blocks
 - "A4_1" template
 - "default" template
 - "DIN_A4" template
 - "double-logo" template
 - "ISO7200_A4_V1" template
 - "single-logo" template
 - "Societe-pour-Alstom2" template
 - "Societe-pour-SNCF2" template
 - User title blocks



- Collections
 - Electric
 - All-pole
 - Network sources
 - Ground
 - Ground
 - Terminals and terminal strips
 - Terminal strips diagram
 - Terminal (Grounding)
 - Ground bar
 - Connectors and plugs

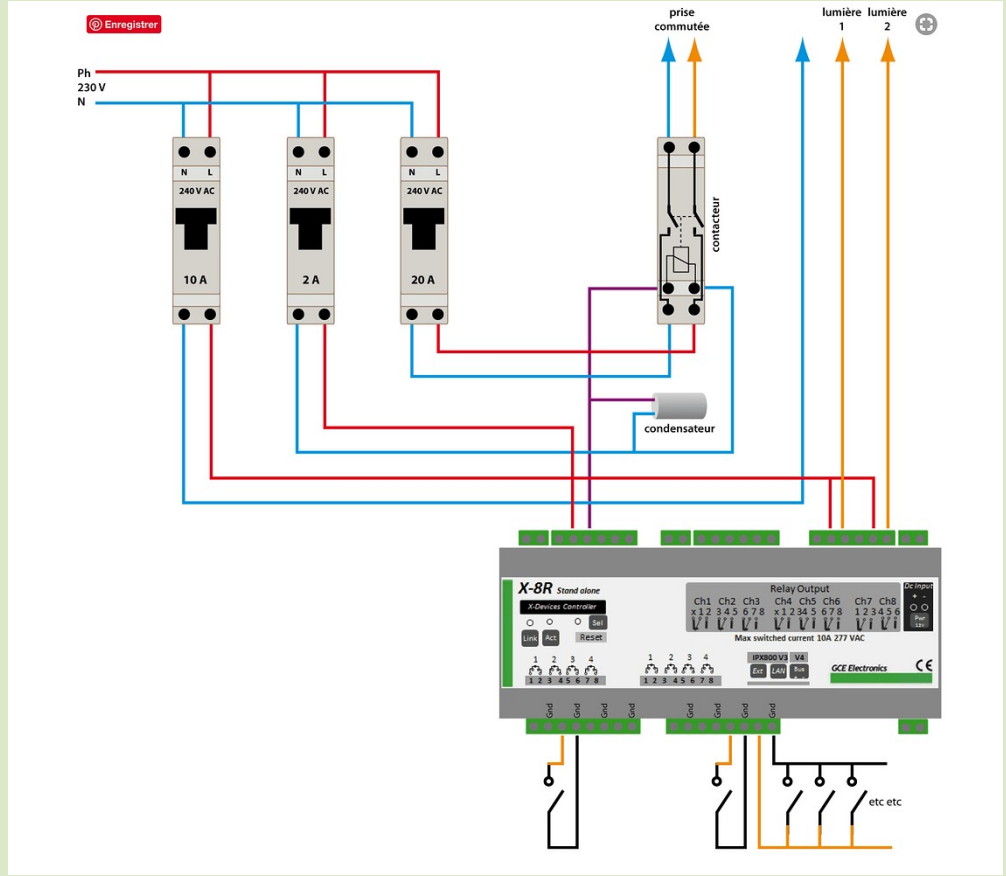
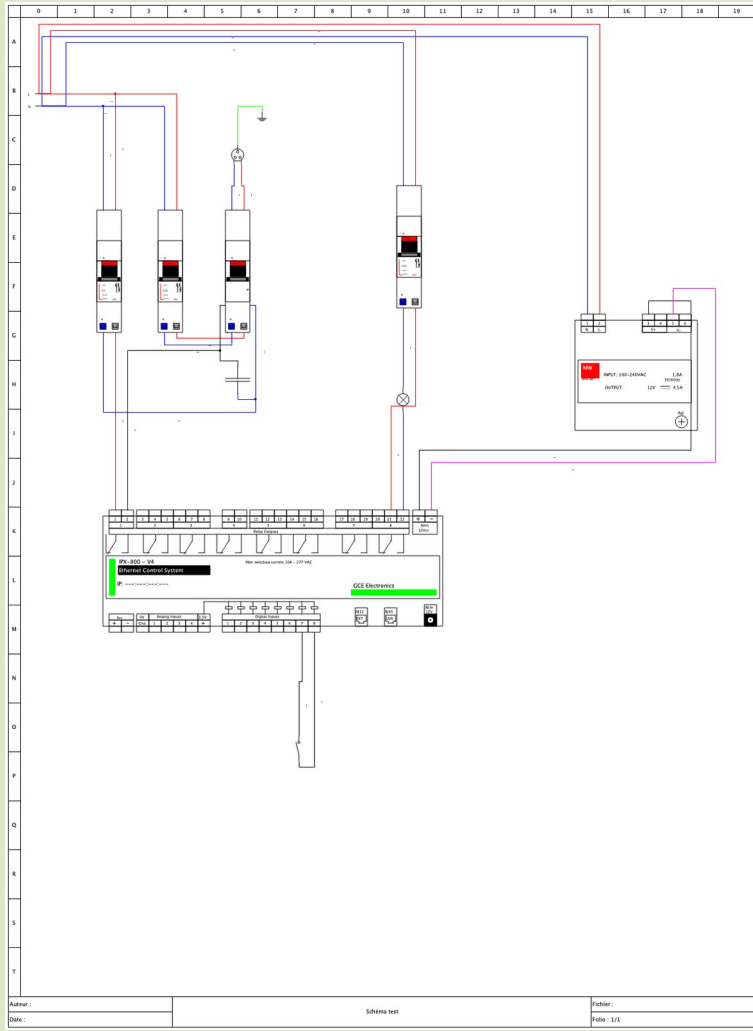
Auto numbering selection

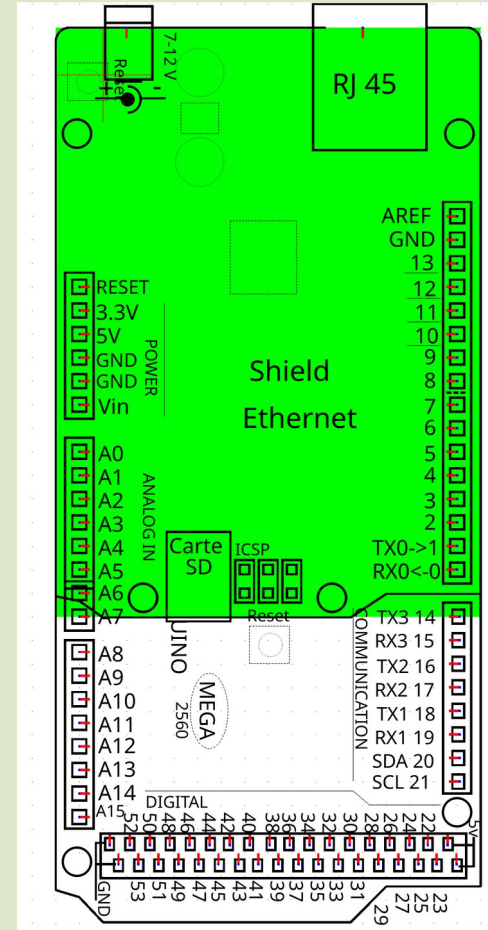
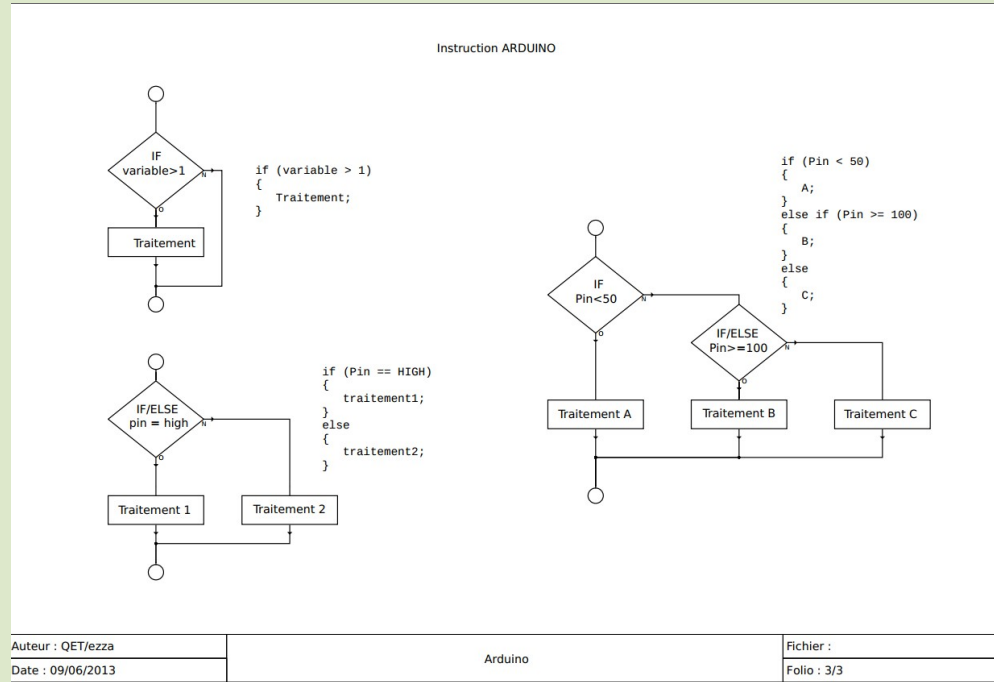
QElectroTech
libre electrical diagram v0.7

- International
- Multi OS
- Open source
- Community forum

Licensed under GNU/GPL

qelectrotech.org







Belgique (fr) Date indifférente Toutes les tailles Toutes les couleurs Tous types Toutes les dispositions Toutes les licences

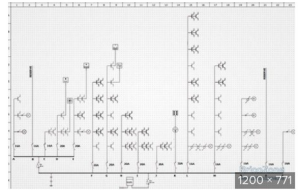
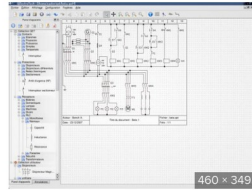
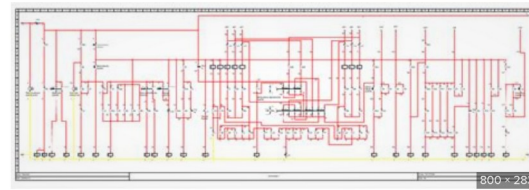


Schéma électrique QElectroTech
bricozone.be



Qelectrotech schema électrique
bois-eco-concept.fr



QElectroTech 0.3 - LinuxFr.org
linuxfr.org

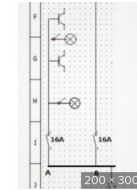
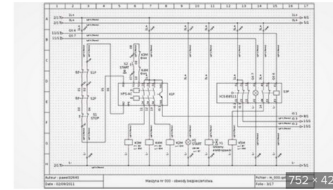
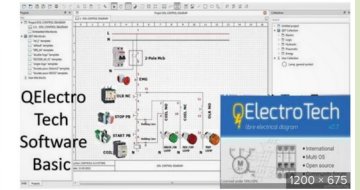


Schéma électrique...
bricozone.be



QElectroTech | Flathub
flathub.org



Schématation électrique avec le logiciel qelectrote...
diagrammesschemas.com

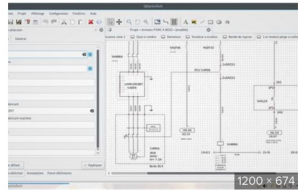


Schéma électrique avec qelectrotech
diagrammesschemas.com

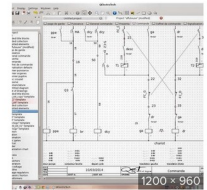
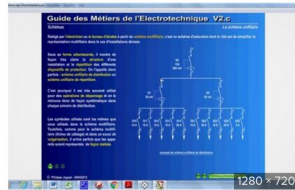


Schéma électrique avec qele...
diagrammesschemas.com



Tuto Tableau Electrique Qelectrotech - YouTube
youtube.com

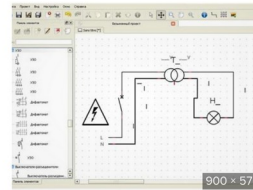
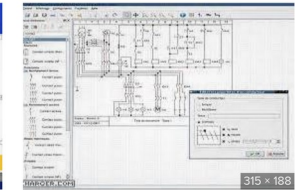


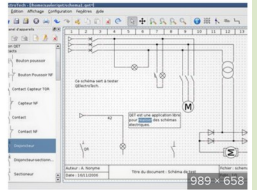
Schéma unifilaire avec Qelectrotech
diagrammesschemas.com



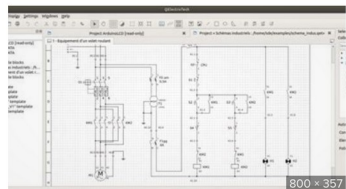
Qélectrotech 006 - plan électrique 1 - YouTube
youtube.com



QElectrotech Linux : Télécharger gratuitem...
toucharger.com



07 Meilleurs logiciels de schémas éle...
otobs.com



QElectroTech - design electric diagrams - free Qt base...
linuxlinks.com



QElectroTech: Elektrische schema's tekenen - App of softwar...
klascement.net

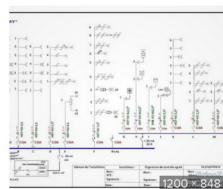


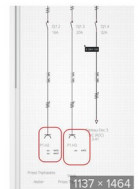
Schéma électrique QElectroTech
bricozone.be



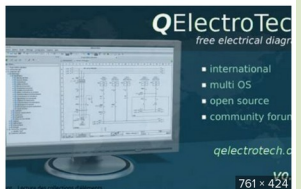
Créer un Schéma Électrique ...
youtube.com



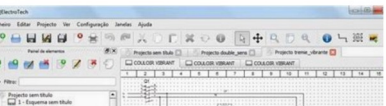
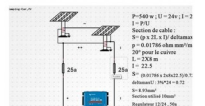
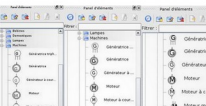
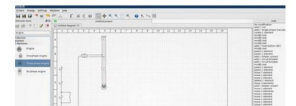
Créer un Schéma Électrique Gratuitement ...
youtube.com



Belgique - R.G.I.E. ...
qelectrotech.org

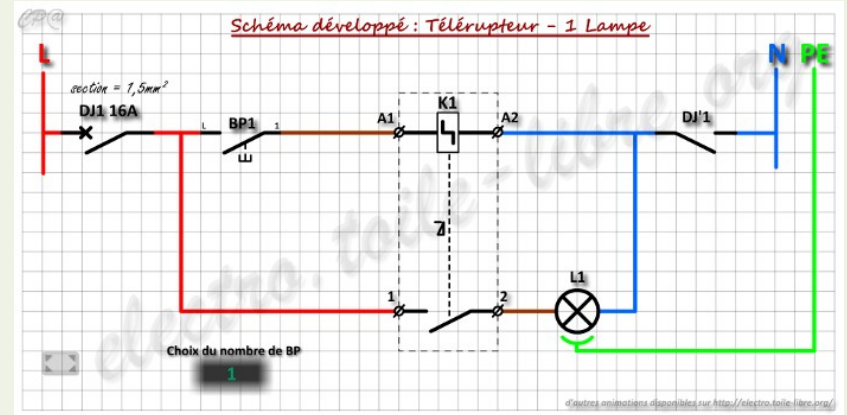
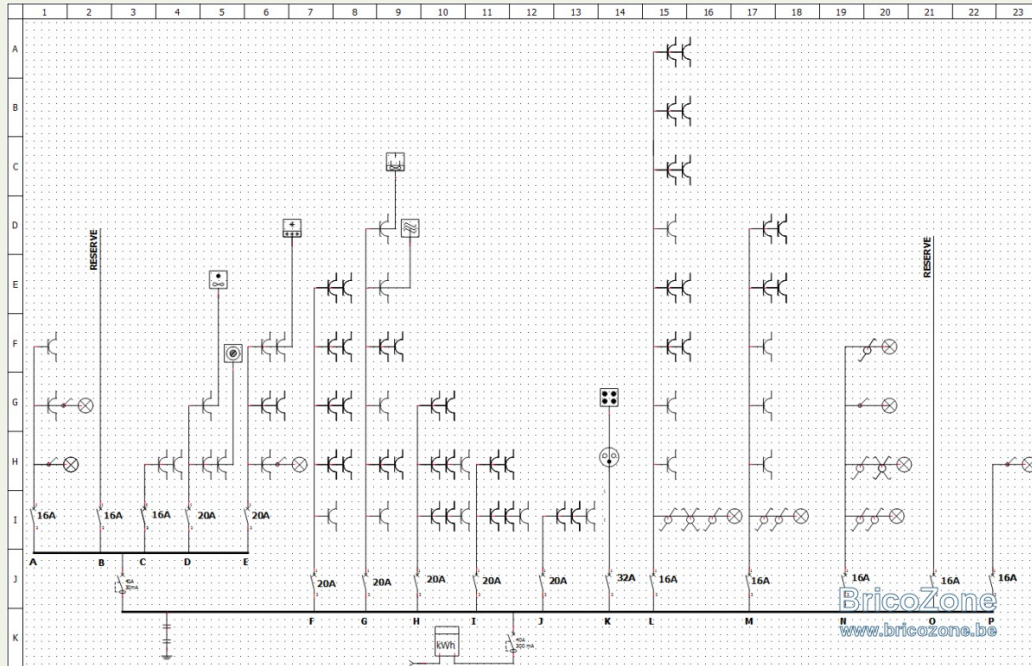


QElectroTech - schéma électriques sous Linux
blog.malandra.be



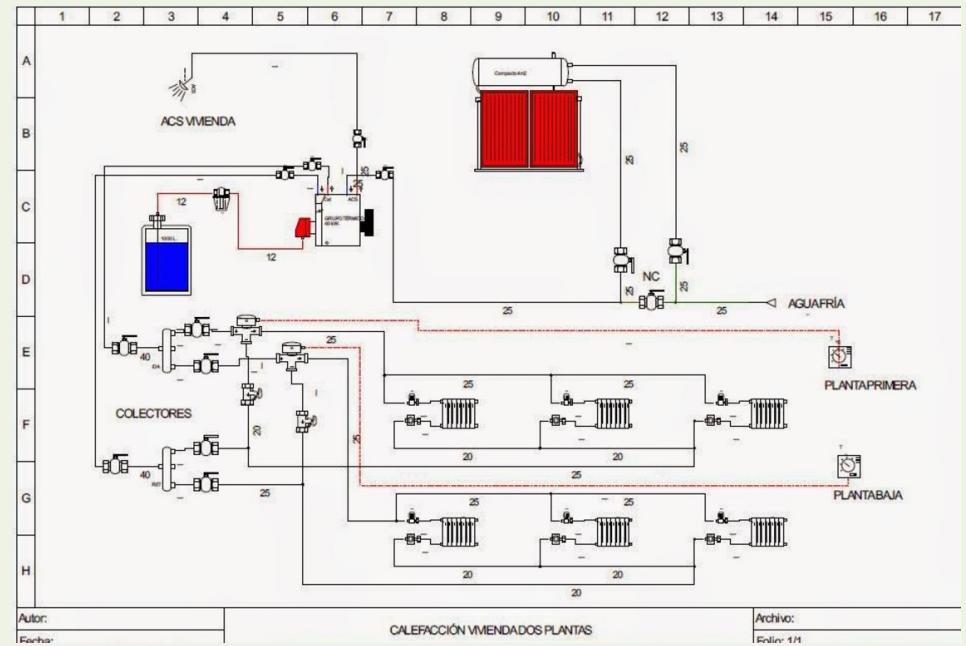
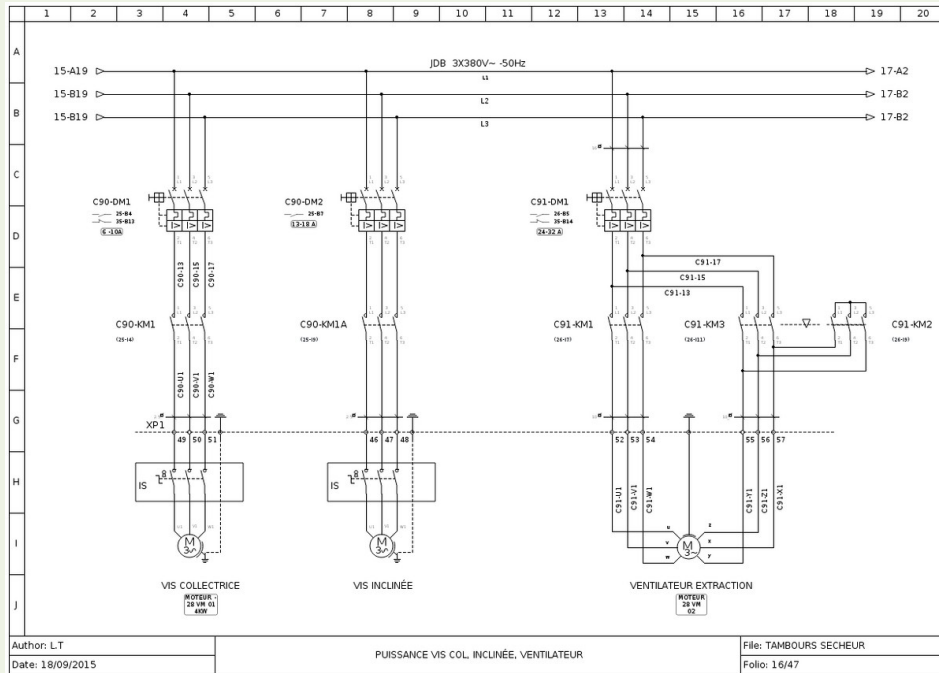


Exemples de schémas





Exemples de schémas ?

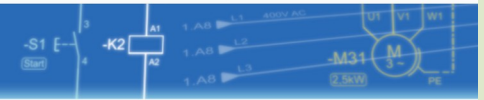




Activités Firefox ESR ven 18 oct 14:27

QElectroTech: Welcome, x

https://qelectrotech.org



Presentation

Screenshots

Gallery

Download

Manual

Manual translation into Czech

Online Manual translations

PDF schemes

Youtube videos

Online official collection viewer

Online contrib collection viewer

Development

Forum

Wiki

BugTracker

QElectroTech

QElectroTech is a free software to create electric diagrams. QElectroTech, or QET in short, is currently available in version 0.90.

License and availability

QElectroTech is under [GNU/GPL license](#). It is currently available for Windows, Mac OS and Linux.

Features

See the page [Features and roadmap](#).

They support us:



[Soliton Controles Industriais Ltda:](#)

Soliton is a Brazilian engineering company that for more than 30 years is acting in the market of industrial automation, specializing in frequency inverters, direct current and servo drives, PLC and human/machine interfaces. Soliton is highly specialized in web tension control for film, foil, pulp and paper machines, extruders, printers, slitters, rewinders etc.

They participate in the code development and translation of QElectroTech to brazilian portuguese.



[C-Born Engineering:](#)

C-Born Software Systems is an Australian consulting engineering company.

For over 25 years C-Born Software Systems has created quality integrated hardware and software solutions for manufacturing industries around the world. C-Born consulting engineering company with expertise in a wide range of technologies, from embedded microprocessor control, real time operating systems, through large supervisory systems using web-based front ends, databases, SCADA systems and PLCs.

They participate in the code development for DXF export.



[Presentation](#)

[Screenshots](#)

[Gallery](#)

Download

[Manual](#)

[Manual translation
into Czech](#)

[Online Manual
translations](#)

[PDF schemes](#)

[Youtube videos](#)

[Online official
collection viewer](#)

Download QElectroTech

Choose your operating system:

[Windows](#)

GNU/Linux

[Mac OS X](#)

Version 0.90

ApplImage



Snap

[Get it from the Snap Store](#)

Ubuntu

[PPA nightly builds](#)

Fedora, RHEL, CentOS

[Remi's RPM repository](#)
[Fedora official repository](#)



DXFtoQET : Element DXF Converter

The converter element is a small utility that converts a DXF element to a elmt element.

[Sources and packages](#) - DXFtoQET : Element DXF Converter
[Topic: QElectroTech → Import](#) - Forum informations

Dxf2elmt : Element DXF Converter

Dxf2elmt is CLI program which can convert .dxf files into .elmt files. The program supports both ascii and binary .dxf files.

The goal of this program is to create a fast and accurate conversion tool to be used with QElectroTech.

Compared to QET's own conversion tool, dxf2elmt is over 1000x times faster.

[Sources and packages](#) - dxf2elmt : Element DXF Converter
[Other Sources and packages](#)
[Topic: New .dxf to .elmt Conversion Program](#) - Forum informations

Qet_translate : Element translation tool

This program is a small utility to assist in the automatic translation of elements into several languages.

[Windows & Linux](#) - Automatic element translation tool
[Topic: qet_translate](#) - Forum informations

QET_ElementScaler : Element scale commandline-tool

QET_ElementScaler is a commandline-tool to scale QElectroTech-Graphics with constant factor(s),

or for mirroring elements "--FlipHorizontal", "--FlipVertical", "--RemoveAllTerminals".

[Sources and packages Windows & Linux](#) - Element scale commandline-tool
[Windows & macOS x86_64](#) - Other platform packages
[Topic: freepascal-code to take a QET- Element and scale the content by a fact](#) - Forum informations

Qet_tb_generator : Terminal Block Generator Python Plugin

Qet_tb_generator is a Python Plugin utility to create automatic Terminal Block.

[Sources and packages](#) - Qet_tb_generator : Terminal Block Generator Python Plugin

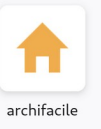


Belgique - RGIE



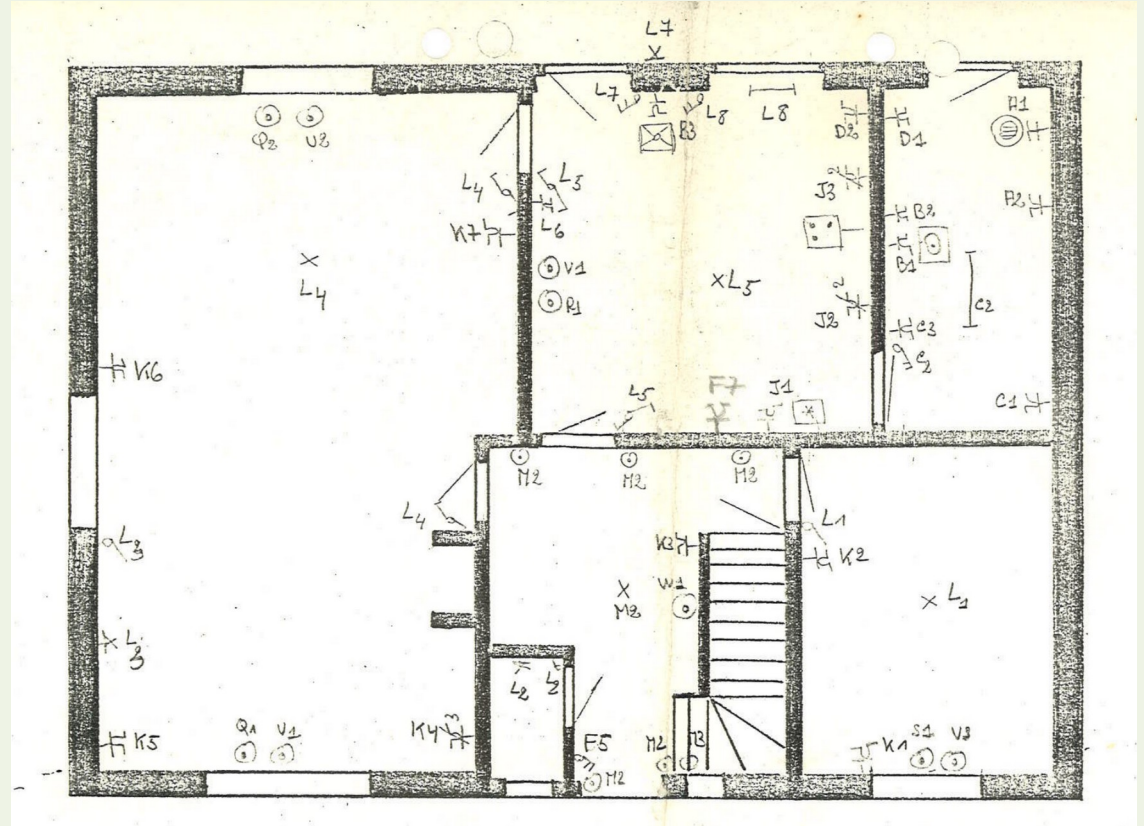
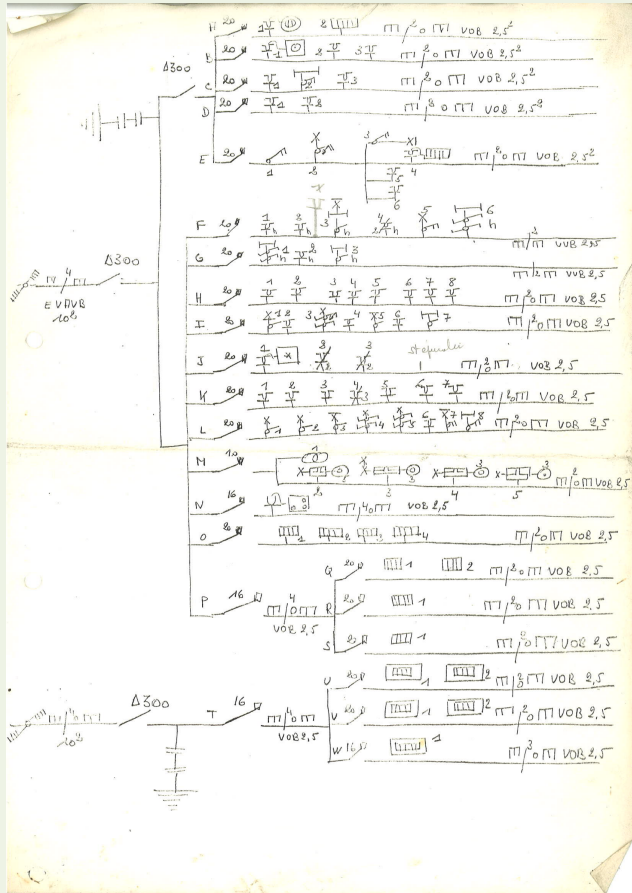


Schéma unifilaire – Plan d'implantation




<https://jelectrotech.org/download.php>

<https://www.archifacile.fr/>





Télécharger les symboles RGIE

**AREI-RGIE**
Huishoudelijke elektriciteit | Électricité domestique | Domestic electricity

Les symboles RGIE pour QElectrotech sont maintenant disponibles 1 post • Page 1 of 1

Post Reply

Les symboles RGIE pour QElectrotech sont maintenant disponibles “

by **ShadowHunter** » Mon Nov 27, 2017 11:13 am

Bonjour chers bricoleurs,

C'est avec grand plaisir que je vous informe que les symboles RGIE pour "QElectrotech" sont maintenant disponibles (en néerlandais, français et anglais) via la page de téléchargement.

➡ [Directement à la page de téléchargement des symboles](#)

Les informations concernant l'utilisation et l'installation seront mises en ligne dans les prochaines semaines.

Etant donné que tous les symboles ont été dessinés à partir de zéro, j'attends vos remarques et suggestions avec impatience.


"QElectroTech" peut être téléchargé [ici](#) gratuitement.

Vous souhaitant beaucoup de plaisir à dessiner avec ces symboles, et de succès dans votre projet en général.

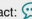
Cordialement,

ShadowHunter

www.shadowhunter.co.uk | www.arei-rgie.be





ShadowHunter
Site Admin
Administrator

Posts: 72
Joined: Wed Jun 14, 2017 12:32 am
Location: België
Contact: 

Post Reply

< Return to "QElectroTech" **Jump to**

[AREI-RGIE](#) • [Board index](#)  [Contact us](#)  [Delete cookies](#) All times are UTC+02:00

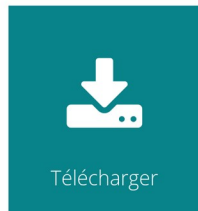
Powered by [phpBB®](#) Forum Software © phpBB Limited



<https://shadowhunter.co.uk/fr/downloads.php>

Téléchargements

Vous pouvez y aller immédiatement... démarre le téléchargement de vos formes RGIE, décompresse et installe comme il est expliqué sur cette page.



[Cliquez ici pour telecharger les formes RGIE pour Visio, QElectroTech, SVG et AutoCAD](#)

Comment installer ces éléments électriques: QElectroTech

- 1 Installez et démarrez QElectroTech**
Vous pouvez télécharger [ici](#) la version QElectroTech la plus récente.
- 2 Décompresser**
Copiez le sous-dossier "AREI-RGIE", qui se trouve dans le dossier "QElectroTech" à l'emplacement suivant:
Dans QElectroTech → Cliquer à droite sur "Collections utilisateur" → "Ouvrir le dossier correspondant"
Normalement cela se trouve: "C:\Users\uw\gebruikersnaam\Application Data\qet\elements\"
- 3 Recharger les collections**
Cliquer à droite sur "Collections utilisateur" → "Recharger les collections"
- 4 Vous-êtes prêt à commencer!**
Les éléments sont-ils trop gros pour vous? Ajoutez ensuite suffisamment de lignes et de colonnes au folio.



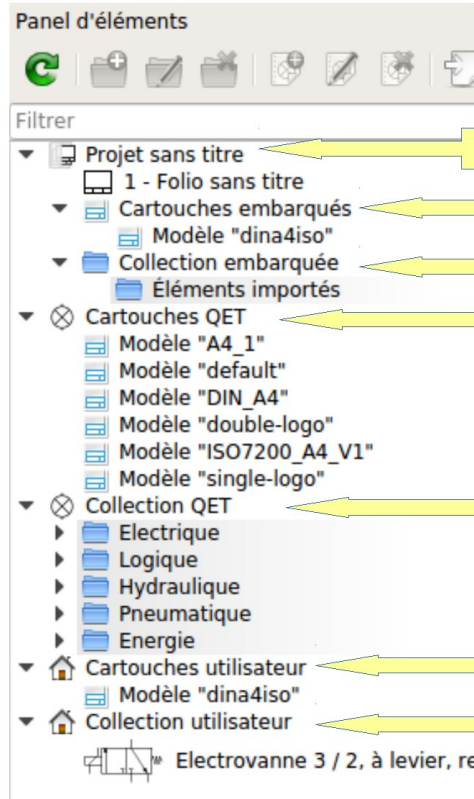
The screenshot shows the QElectroTech application window. The interface includes a menu bar (Fichier, Edition, Projet, Affichage, Configuration, Fenêtres, Aide), a toolbar, a panel of elements on the left, a project browser, and a main workspace for creating diagrams. Annotations in yellow callouts identify key features:

- Barre d'outils**: Points to the toolbar at the top.
- Onglets de projets**: Points to the project tabs at the top.
- Onglets de folios**: Points to the sheet tabs at the top.
- Arborescence générale**: Points to the hierarchical tree view on the left.
- Zone de travail sur schéma**: Points to the main workspace area.

The project browser on the left shows a tree structure:

- Projet sans titre
 - 1 - Folio sans titre
 - Cartouches embarqués
 - Modèle "dina4iso"
 - Collection embarquée
 - Éléments importés

- Cartouches QET
- Modèle "A4_1"
- Modèle "default"
- Modèle "DIN_A4"
- Modèle "double-logo"
- Modèle "ISO7200_A4_V1"
- Modèle "single-logo"
- Collection QET
- Electrique
- Logique
- Hydraulique
- Pneumatique
- Energie
- Cartouches utilisateur
- Modèle "dina4iso"
- Collection utilisateur
- Electrovanne 3 / 2, à levier, ressort de rappel obligatoire



Arborescence de(s) projet(s)

Arborescence de(s) cartouche(s) embarqué(s)

Arborescence de(s) élément(s) embarqué(s)

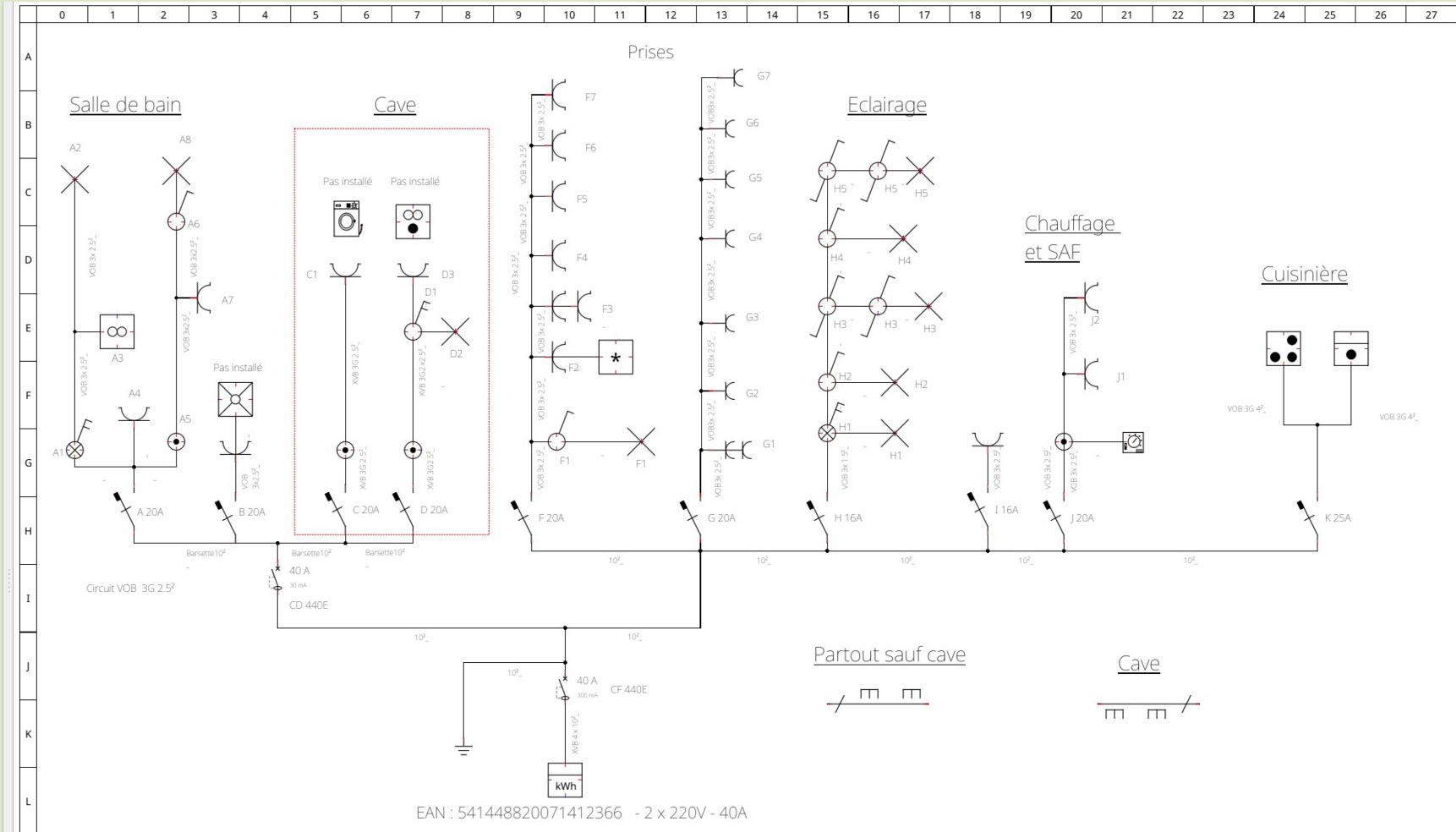
Arborescence des cartouches de la collections QET

Arborescence de la bibliothèque de symboles QET

Arborescence de(s) cartouche(s) utilisateur*

Arborescence de(s) élément(s) utilisateur*

** Symboles cartouches créés par l'utilisateur grâce aux éditeurs*



Auteur : P. Algrain
Date :

Schéma unifilaire

Fichier :
Folio : 3/4

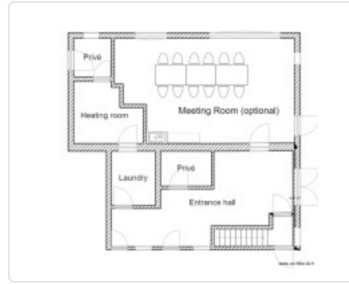


EAN : 541448820071412366
2 x 220v - 40A





Derniers plans de maison réalisés avec ArchiFacile



Dessiner un plan c'est... ArchiFacile !

ArchiFacile permet de dessiner un [plan de maison](#) ou un [plan d'appartement](#) facilement. Il peut aussi être utilisé pour [plan de maison bbc](#), pour un [plan de garage](#), un [plan de maison en bois](#), un [abri de jardin](#), un [jardin potager avec arrosage automatique](#) ou un [plan de piscine](#), voir pour construire sa maison ou sa maison à vendre par exemple. ArchiFacile fonctionne sur PC et en ligne sur tablette, Mac, iPad, Android,...

 Dessiner un plan

Vous aimez ?

Dites le à vos amis et gagnez des fonctionnalités !

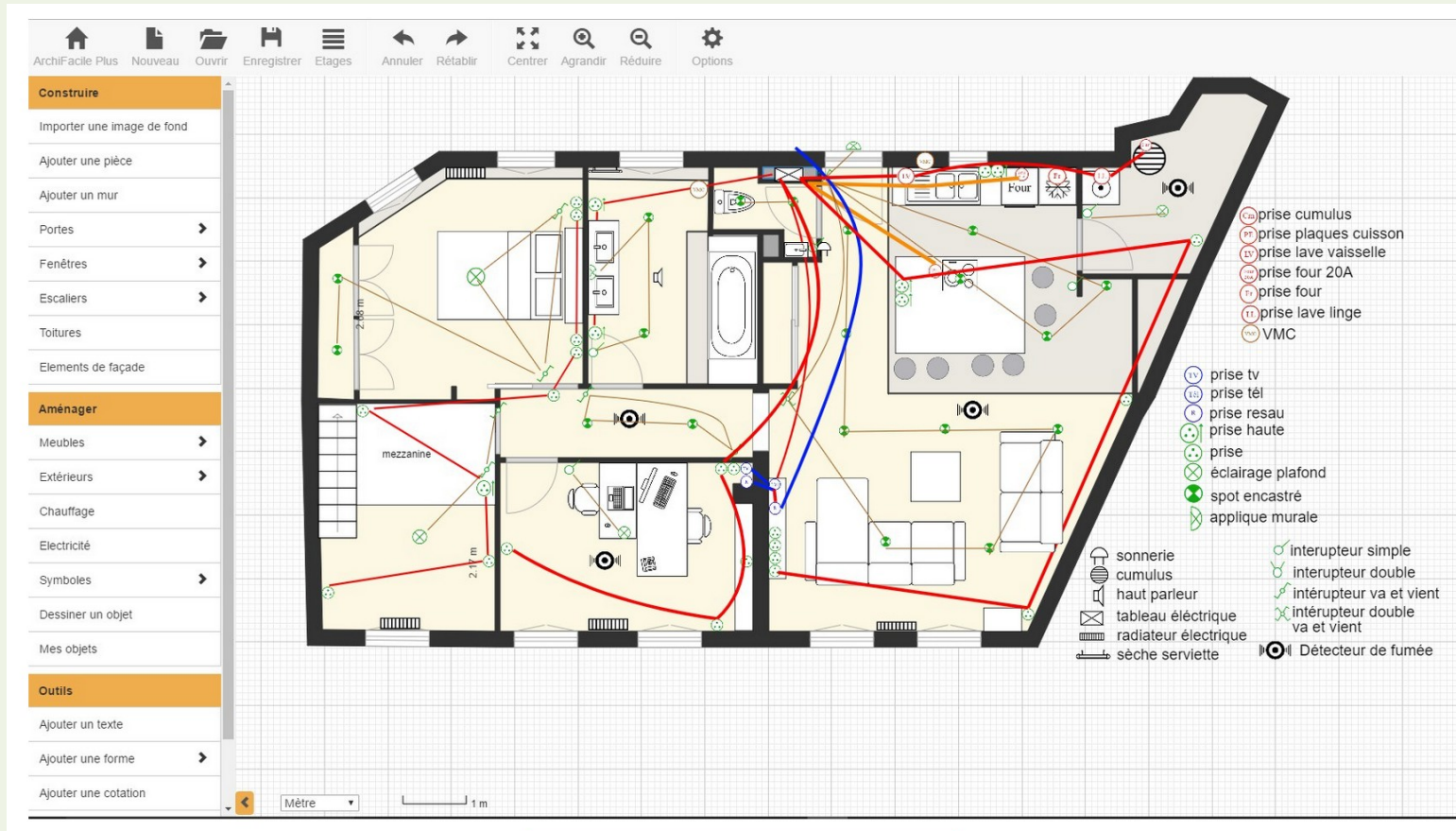


Comment faire un plan ?

La construction du plan de maison se fait en plusieurs étapes. Vous êtes **l'architecte** de votre plan. Dans un premier temps, vous dessinez des murs pour créer chaque pièce que sont la [cuisine](#), le [salon](#), la [salle de bain](#) et les [chambres](#). Importez les parcelles et les bâtiments du [cadastre](#) pour contruire votre plan automatiquement. Vous pouvez aussi [aménagement les combles](#) ou calculer les surfaces pour [peindre vos murs](#). Ensuite vous ajoutez les ouvertures que sont les portes, les fenêtres et les volets. Vous pouvez choisir le sens d'ouverture des portes et des volets. Pour finir vous pouver aménager votre maison avec des objets et des meubles et le [plan électrique](#) de votre installation. Lorsque le plan est terminé, vous pouvez télécharger votre plan au format PDF pour l'imprimer ou l'envoyer à vos amis.

Plan électrique d'une maison

<https://www.archifacile.fr/plans/electrique>





Présentation du logiciel pour plan de maison ArchiFacile

<https://www.archifacile.fr>

- ArchiFacile est un logiciel qui dispose d'une interface agréable et simple.
- La rapidité de prise en main de ce logiciel et sa souplesse sont un de ses grands atouts.
- Pas de 3D ici : ArchiFacile permet un travail sur plan 2D uniquement.





Quelques logiciels de plans de maison gratuits en 2024

- **KoziKaza**, le logiciel d'architecture gratuit communautaire - <https://www.kozikaza.com/>
- **Sweet Home 3D**, pour des plans de maison réalistes et personnalisés
- **QCAD**, la solution CAO en libre accès
- **ArchiFacile**, le logiciel de plans de maison qui porte bien son nom
- **Blender**, le logiciel d'architecture et d'animation 3D gratuit open source
- **LibreCAD**, pour des plans de maison techniques en open source,
-

<https://www.obat.fr/blog/logiciel-architecture-gratuit>







Schéma multifilaire

